

三和公民館

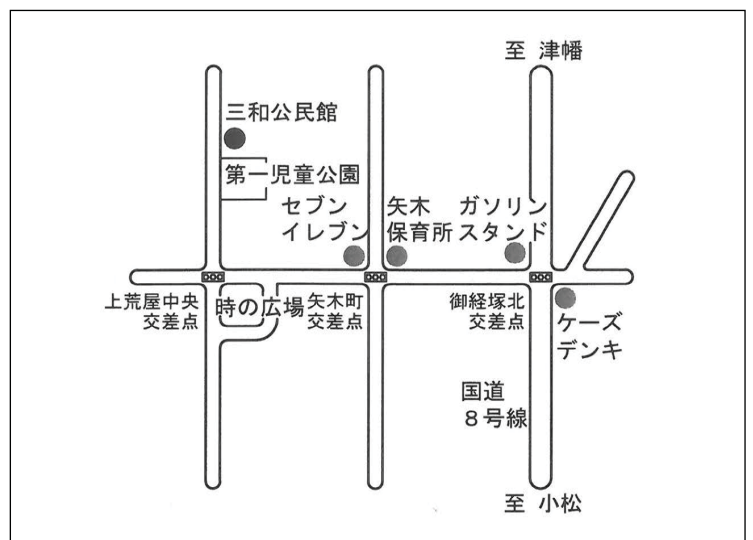
所在地	金沢市上荒屋4丁目82
電話	076-240-7530
FAX	076-240-7831
メールアドレス	miwa-k@spacelan.ne.jp
ホームページ	www.spacelan.ne.jp/~miwa-k



設置年月	平成2年4月1日
ブロック	南部
対象区域	三和小学校区域
人口	9,198人
世帯数	3,023世帯
館長	東 学
副館長	
主事	上坂 桂子
主事補	中林 富士美
組織(部)	総務部、文化教養部、体育部、広報部、青少年対策部、視聴覚部
運営審議会委員数	委員長(町会連合会長) 委員数 24人
公民館委員数	町会 52人、館長 18人

施設区分	複合施設 (三和集会所・三和児童館) +
建築年月	平成元年7月1日
建築面積	370,59㎡ (公民館部分)
敷地区分	市有地
開館時間	9:00~17:00
休館日	土曜日、日曜日、祝日、年末年始
年間利用者数	延べ33,000人

MAP



公民館重点目標

～～公民館は交民館～～

- ・地域に根ざした公民館活動の促進
- ・地域の特性を活かした事業の推進
- ・地域各種団体との連携と相互交流事業の推進

公民館のサークル・教室活動

(公民館主催教室・サークル)

カラオケ、パソコン、囲碁、寿会体操、蛙声会(俳句)、手作り、オカリナ、茶道、コーラス、ちぎり絵、活花、太極拳、フォークダンス、バドミントン、バレーボール、ソフトバレーボール

公民館の特色・事業と取り組み

★公民館の特色

- ・地域の活性化を図り、住民同志の親睦を深める。
- ・公民館委員の連携と協力(地域住民のニーズの把握)

★公民館事業

「史跡フェスタみわ～平安まつり～」

古代の生活ぶりを体験学習することにより、国指定史跡上荒屋遺跡の文化財などに理解を深める(地域再発見事業)

「ママのためのリフレッシュ学級」

乳幼児を持つ母親を支援する事業。併設する児童館の厚生員が託児を担当している(各種団体との連携事業)

「三和男性学級」

定年後の男性を対象に「地域作り・仲間作り」を目的に実施(地域の活性化事業)

「三和あそびの城」

地域の子どもたちが放課後、公民館に集まり、ニュースポーツやゲーム・昔あそびで交流。思いやりや協調性を育む事業である(子ども交流事業)

「教室発表会」

公民館主催教室と貸館教室の芸能部門が一年の成果を発表。当日は地域の一人暮らしの高齢者を招待している。

公民館の予算

歳出予算総額	28,001千円
うち人件費	6,752千円
うち管理費	12,706千円
うち事業費	8,543千円

歳入予算のうち

金沢市の運営委託費	13,807千円
地元負担金	2,267千円

その他の概要

館報発行回数	年3回
地域へのお知らせ回数	隔月
管理人の設置	有
他都市・公民館との交流	無
AEDの設置	有

施設

1階

事務室 (32,34㎡)

大ホール (200人)

2階

談話室 (100人)

研修室 (30人)

会議室 (20人)

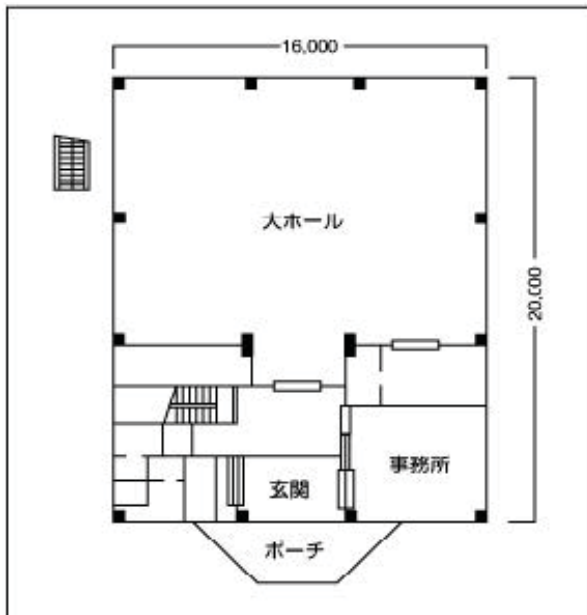
調理実習室 (30人)

図書室 (10人)

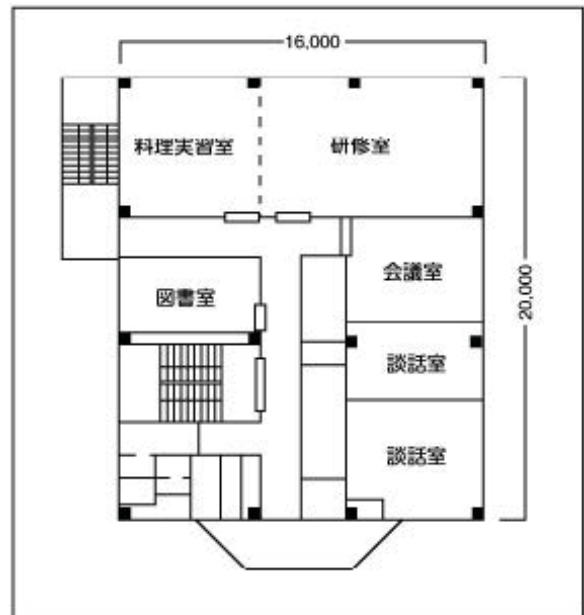
利用できる設備

TV、プロジェクター、ピアノ、音響設備、調理道具一式、DVD、カラオケ

館内平面図



1F



2F