

# 粟崎公民館

所在地	金沢市粟崎町1丁目3番地
電話	076-238-2632
FAX	076-238-2631
メールアドレス	<a href="mailto:awagasaki@spacelan.ne.jp">awagasaki@spacelan.ne.jp</a>
ホームページ	<a href="https://www.awagasaki.jp/">https://www.awagasaki.jp/</a>



設置年月	昭和27年4月1日
ブロック	湖南
対象区域	粟崎小学校区域
人口	7,302人
世帯数	3,395世帯
館長	竹上 勉
副館長	安宅 由美子、堀 芳郎
主事	田村 昌子
主事補	稲津 陽子
組織(部)	総務部、体育・レクリエーション部、文教部、女性部、児童部、高齢者部、広報視聴覚部
運営審議会委員数	24人
公民館委員数	町会推薦 16人、館長推薦 89人

施設区分	複合施設(児童館,老人福祉センター)
建築年月	昭和55年4月
建築面積	349.38㎡
敷地区分	民有地
開館時間	9:00~21:30
休館日	年末年始
年間利用者数	延べ15,000人

## MAP



## 公民館重点目標

生涯学習の拠点として、生きがいづくり・仲間づくり・地域づくりをモットーに、ニーズに応じた事業を実施していきなかで、住民の元気力と地域の活性化に繋げる。

## 公民館のサークル・教室活動

民舞教室、高齢者健康教室、卓球、フォークダンス、バドミントン、バレーボール、コーラス、短歌会、ペン習字、高齢者健康麻雀教室

## 公民館の特色・事業と取り組み

- ① 青少年の健全育成を目的として、児童を対象とした体験学習（年2回：夏季・冬季）
- ② 地域の歴史の保存と継承を目的とした、歴史セミナーを開催（年2回）
- ③ 地域づくりの一環として環境改善を目的とした「フラワーロード」の設置と管理

## 公民館の予算

歳出予算総額	27,557千円
うち人件費	7,783千円
うち管理費	9,613千円
うち事業費	9,980千円

### 歳入予算のうち

金沢市の運営委託費	18,083千円
地元負担金	2,600千円

## その他の概要

館報発行回数	年1回
地域へのお知らせ回数	月1回
管理人の設置	無
他都市・公民館との交流	無
AEDの設置	有

## 施設

### 1階

事務室 (39.6㎡)、集会室 (50人)

集会室 (15人)、体育館 (200人)

### 2階

集会室・会議室 (150人)

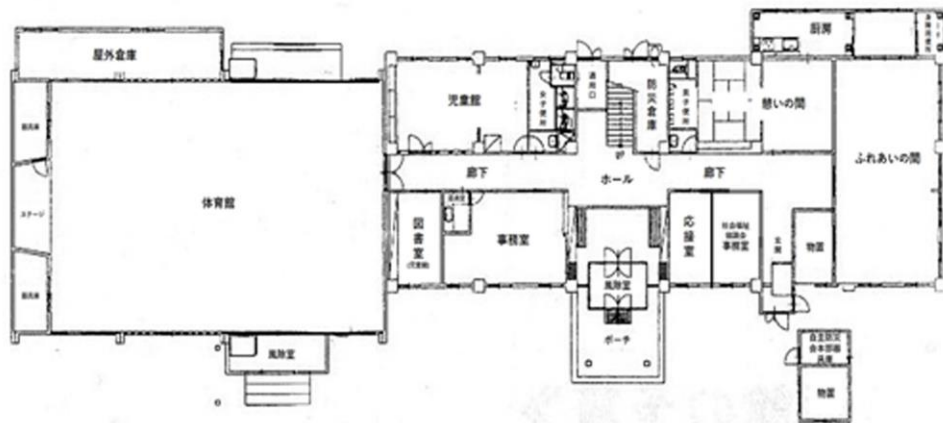
談話室 (20人)、図書室 (10人)

研修室 (20人)、調理実習室 (20人)

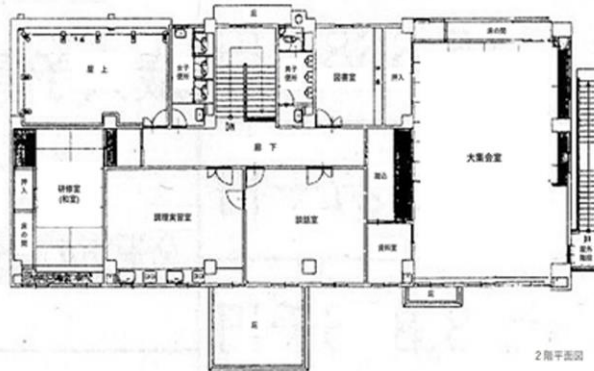
## 利用できる設備

TV、ビデオ、プロジェクター、スクリーン、料理道具一式、パソコン、音響設備

## 館内平面図



1階平面図



2階平面図