

馬場公民館

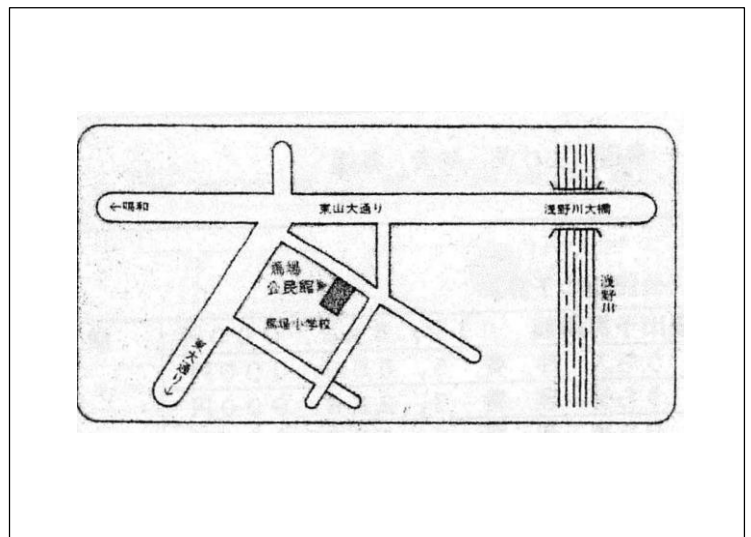
所在地	金沢市東山3-9-35
電話	076-252-0705
FAX	076-252-0726
メールアドレス	baba-k@spacelan.ne.jp
ホームページ	



設置年月	昭和27年4月1日
ブロック	城北
対象区域	旧馬場小学校区域
人口	2,501人
世帯数	1,128世帯
館長	上田 由美子
副館長	小西 外志明、中黒 公彦、本田 洋美
主事	今西 千恵
主事補	佐々木 紀子
組織(部)	総務部、文化部、体育部、視聴覚広報部、女性部(人参学級)、少年部、交通安全部
運営審議会委員数	11人
公民館委員数	87人

施設区分	複合施設(老人憩の家)
建築年月	昭和60年3月15日
建築面積	389.94㎡
敷地区分	市有地
開館時間	9:00~21:00
休館日	土日・祝祭日
年間利用者数	12,000人

MAP



公民館重点目標

地域に密着した公民館事業の推進・住民の教養の向上・健康の増進を図り、高齢化社会において元気で長生きの地域を目指す。

公民館のサークル・教室活動

茶道・書道・健康教室

公民館の特色・事業と取り組み

- ・いつでもだれでも楽しく、親しく集える公民館
- ・公民館委員を中心に校下住民のニーズに合った事業を展開する
- ・高齢化が進む地域のため、高齢者が集えるような内容等を考える
- ・各部がそれぞれに事業を展開し、部員が協力しより良いものとする

公民館の予算

歳出予算総額	14,437千円
うち人件費	8,171千円
うち管理費	3,461千円
うち事業費	2,805千円

歳入予算のうち

金沢市の運営委託費	9,100千円
地元負担金	1,686千円

その他の概要

館報発行回数	年1回
地域へのお知らせ回数	月3回
管理人の設置	無
他都市・公民館との交流	有
AEDの設置	無

施設

1階
和室10畳・12畳 (30人)
談話室 (6人)

2階
研修室 (30人)、図書室 (10人)
実習室 (調理台2台・20人)

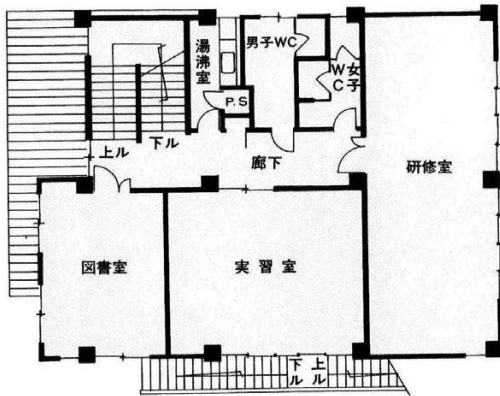
3階
ホール (120人)

利用できる設備

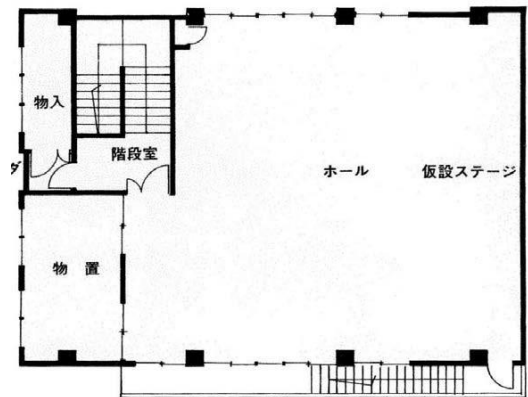
放送設備、プロジェクター、スクリーン
料理道具一式、グラウンドゴルフ用品一式

館内平面図

1F



2F



3F

